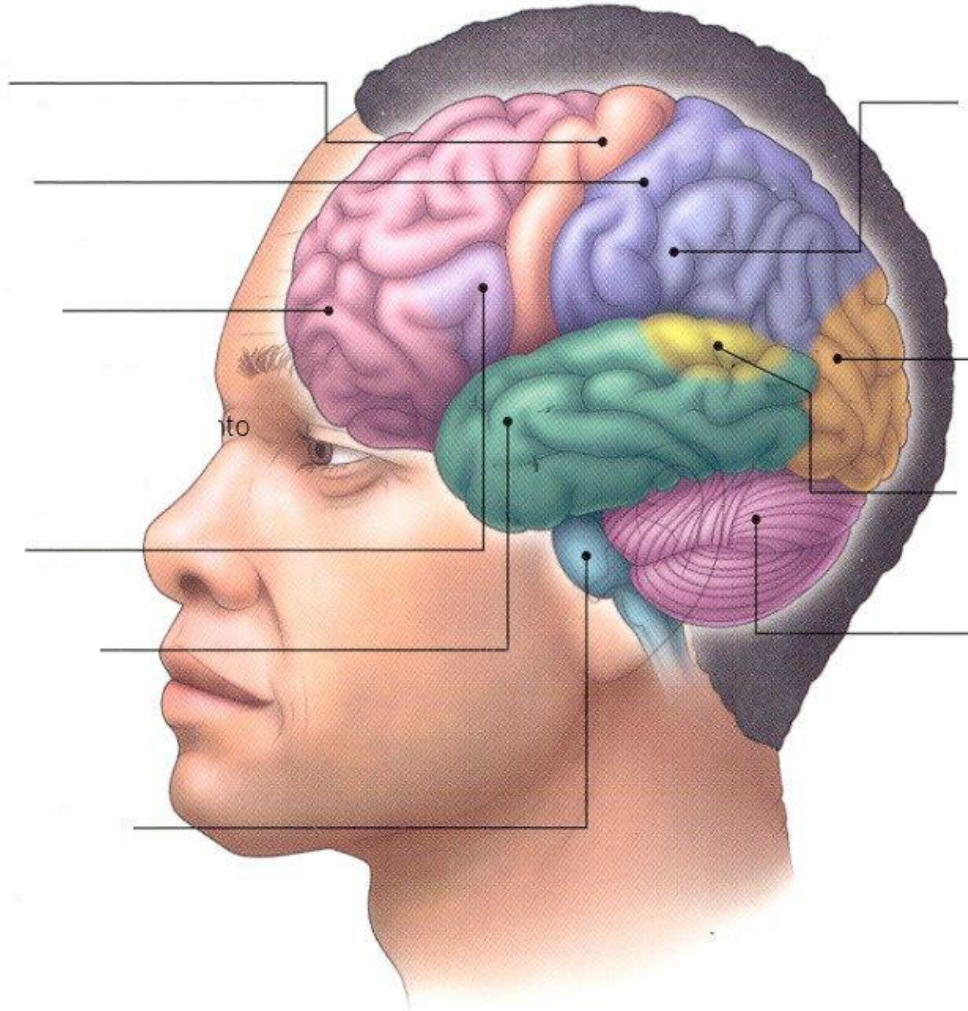


1. Completa:

## Áreas funcionales del cerebro



## Áreas funcionales del cerebro

### Área motora

- Control de músculos voluntarios

### Área sensorial

- Sensaciones de la piel (temperatura, presión, dolor)

### Lóbulo frontal

- Movimiento
- Resolución de problemas
- Concentración, pensamiento
- Comportamiento, personalidad, humor

### Área de Broca

- Control del habla

### Lóbulo temporal

- Audición
- Lenguaje
- Memoria

### Tronco del encéfalo

- Conciencia
- Respiración
- Ritmo cardíaco

### Lóbulo parietal

- Sensaciones
- Lenguaje
- Percepción
- Conciencia corporal
- Atención

### Lóbulo occipital

- Visión
- Percepción

### Área de Wernicke

- Comprensión del lenguaje

### Cerebelo

- Postura
- Balance
- Coordinación de movimiento

